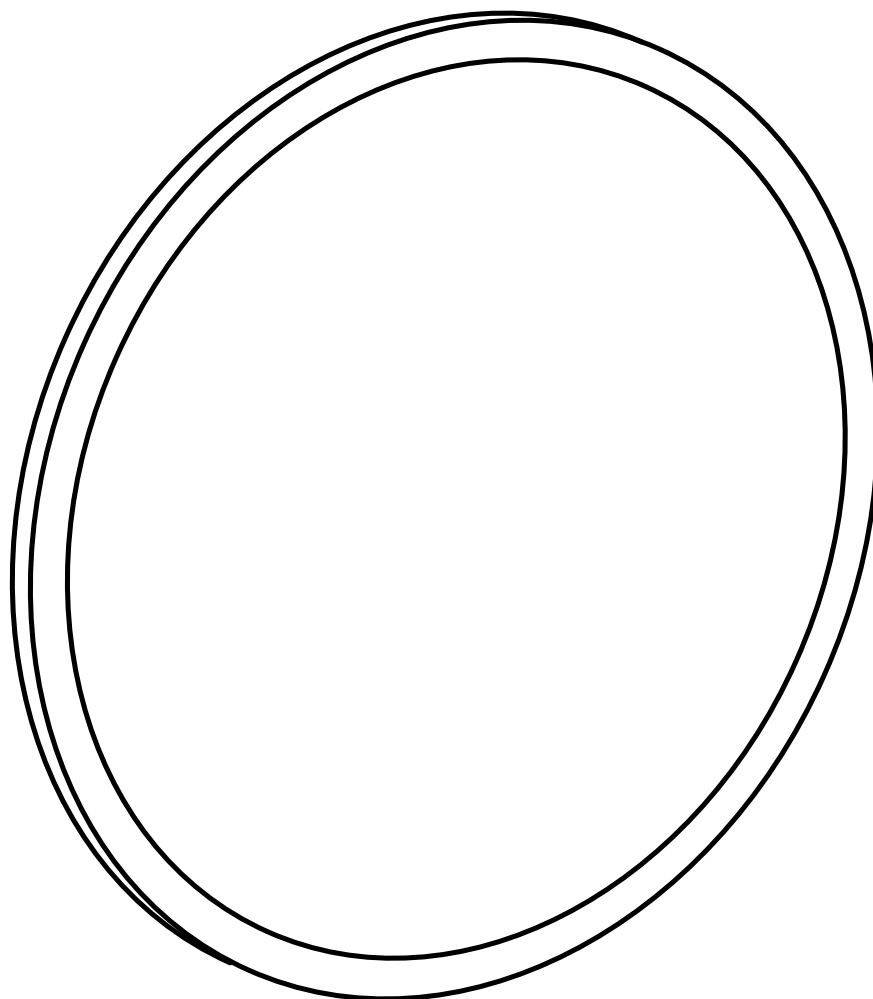


Assenti

Luxurious bathroom furniture

MONTAGEHANDLEIDING • INSTRUCTIONS D'INSTALLATION
INSTALLATIONSANLEITUNG • INSTALLATION MANUAL



- Controleer de spiegel na het uitpakken. Verwijder de beschermingen en controleer het oppervlak van de spiegel. Er mogen geen krassen, beschadigingen aan het glasoppervlak etc. zijn.
- Montageoppervlak moet vlak zijn. Andere soorten oppervlakken kunnen ervoor zorgen dat er spanningen ontstaan. Deze spanningen kunnen een barst in het spiegeloppervlak veroorzaken.
- De montage moet worden uitgevoerd door een gekwalificeerde elektricien. Let op de minimale afstand tot douches, baden, etc.
- De LED-lichtbron die in dit product is geïnstalleerd, mag alleen worden vervangen door de fabrikant, serviceagent of een vergelijkbaar gekwalificeerd persoon.
- Vóór installatie en andere servicewerkzaamheden moet de stroomtoevoer worden losgekoppeld.
- Fabrikant aanvaardt geen verantwoordelijkheid voor eventuele schade veroorzaakt door verkeerd gebruik van het product of door structurele wijzigingen.
- Bij twijfel dient een specialist te worden geraadpleegd.
- Dit product kan worden bevestigd op normaal ontvlambare oppervlakken.
- Waterdichte aansluitblok niet inbegrepen. Voor de installatie kan advies van een gekwalificeerd persoon nodig zijn. Voor aansluiting op het lichtnet is een waterdicht klemmenblok voor min. 0,75 mm² draden nodig (3-voudig, 250V of hoger, IP44 of hoger).
- Alleen voor binnenshuis gebruik.
- Controleer voordat u in een muur boort of er geen leidingen of kabels zitten.
- Als een externe slang of snoer beschadigd is, mag deze alleen worden vervangen door de fabrikant, serviceagent of een vergelijkbaar gekwalificeerd persoon om risico's te voorkomen.
- Maak de LED-spiegel schoon met een vochtige en zachte doek. Er mag alleen een mild reinigingsmiddel worden gebruikt. Gebruik geen oplosmiddelen of schurende reinigingsmiddelen. Houd de randen van de spiegel na het reinigen droog.
- Gebruik geen dimmers of andere spanningsregelaars.
- Spiegelverwarming* (indien geïnstalleerd - optionele apparatuur) wordt samen met de LED-verlichting AAN/UIT geschakeld.
- Montageset is ontworpen om een spiegel op de bakstenen muur te installeren. Gebruik de montagemethode die past bij het karakter van deze ondergrond (bijvoorbeeld: montagepennen voor betonnen ondergrond; schroeven voor houten ondergrond etc). De bevestiging moet stevig zijn. Frame kan na montage niet kantelen.

II. Montage (op de bakstenen muur):

1 a-b-c. Meet de afstand tussen de gaten (A) die zijn ontworpen voor houders. Gebruik waterpas om het niveau te behouden. Markeer en boor twee gaten. Bevestig de houders met een montageset. 2. Sluit een voedingskabel aan op het lichtnet. Deze aansluiting moet worden beschermd tegen directe aanraking. Beschermingsgraad moet IP44 of hoger zijn. Gebruik een waterdichte aansluitdoos met IP44 (of hoger) of een andere methode om aan de vereisten van IP44 te voldoen. 3. Hang de spiegel aan de houders. Zet de voedingsspanning AAN.



- Het WEEE-symbool op het product of op de verpakking geeft aan dat dit product niet mag worden weggegooid met het andere huishoudelijke afval. In plaats daarvan is het uw verantwoordelijkheid om uw afgedankte apparatuur af te voeren door deze in te leveren bij een aangewezen inzamelpunt voor de recycling van afgedankte elektrische en elektronische apparatuur.

* De tekeningen geven geen specifiek spiegelmodel weer (d.w.z. het echte ontwerp van de spiegel, de constructie, aanvullende elementen, schaal, technische oplossingen en andere zijn afhankelijk van de bestelling.

- Vérifiez le miroir après le déballage. Retirez les protections et vérifiez la surface du miroir. Il ne doit pas y avoir de rayures, de dommages à la surface du verre, etc.
- La surface de montage doit être plane. D'autres types de surfaces peuvent provoquer des contraintes. Ces contraintes peuvent provoquer une fissure dans la surface du miroir.
- L'installation doit être effectuée par un électricien qualifié. Notez la distance minimale aux douches, bains, etc.
- La source de lumière LED installée dans ce produit ne doit être remplacée que par le fabricant, un agent de service ou une personne de qualification similaire.
- L'alimentation électrique doit être débranchée avant l'installation et d'autres travaux d'entretien.
- Le fabricant n'assume aucune responsabilité pour tout dommage causé par une mauvaise utilisation du produit ou par des modifications structurelles.
- En cas de doute, un spécialiste doit être consulté.
- Ce produit peut être fixé sur des surfaces normalement inflammables.
- Bornier étanche non inclus. L'installation peut nécessiter l'avis d'une personne qualifiée. Le raccordement au secteur nécessite un bornier étanche pour fils de 0,75 mm² minimum (3 voies, 250V ou supérieur, IP44 ou supérieur).
- Pour une utilisation uniquement à l'intérieur.
- Avant de percer un mur, vérifiez qu'il n'y a pas de tuyaux ou de câbles.
- Si un tuyau ou un cordon externe est endommagé, il doit être remplacé uniquement par le fabricant, un agent de service ou une personne de qualification similaire afin d'éviter tout danger.
- Nettoyez le miroir LED avec un chiffon doux et humide. Seul un détergent doux doit être utilisé. N'utilisez pas de solvants ou de produits de nettoyage abrasifs. Gardez les bords du miroir secs après le nettoyage.
- N'utilisez pas de gradateurs ou d'autres régulateurs de tension.
- Le chauffage du miroir* (si installé - équipement en option) est activé/désactivé avec l'éclairage LED.
- Le kit de montage est conçu pour installer un miroir sur le mur de briques. Utilisez la méthode de montage qui convient au caractère de ce support (par exemple : goupilles de montage pour support en béton ; vis pour support en bois, etc.). L'attache doit être ferme. Le cadre ne peut pas s'incliner après l'assemblage.

II. Montage (sur le mur de briques) :

1 a-b-c. Mesurez la distance entre les trous (A) conçus pour les supports. Utilisez un niveau à bulle pour maintenir le niveau. Marquez et percez deux trous. Fixez les supports avec un kit de montage. 2. Connectez un câble d'alimentation au secteur. Cette connexion doit être protégée contre les contacts directs. Le degré de protection doit être IP44 ou supérieur. Utilisez une boîte de jonction étanche avec IP44 (ou supérieur) ou une autre méthode pour répondre aux exigences IP44. 3. Accrochez le miroir sur les supports. Mettez sous tension.



- Le symbole DEEE sur le produit ou sur son emballage indique que ce produit ne doit pas être jeté avec les autres déchets ménagers. Au lieu de cela, il est de votre responsabilité de vous débarrasser de vos déchets d'équipement en les remettant à un point de collecte désigné pour le recyclage des déchets d'équipements électriques et électroniques.

* Les dessins ne représentent pas un modèle de miroir spécifique (c'est-à-dire que la conception réelle du miroir, la construction, les éléments supplémentaires, l'échelle, les solutions techniques et autres dépendent de la commande.

- Please check the mirror after unpacking. Take off the protections and please check the surface of the mirror. There shouldn't be any scratches, damage of the glass surface etc.
- Montage surface should be flat. Other kinds of surfaces may cause that some tensions appear. These tensions may cause a crack of the mirror surface.
- Assembly must be performed by a qualified electrician. Pay attention to the minimum distance from showers, baths, etc.
- LED light source installed in this product should be replaced only by the manufacturer, service agent, or similarly qualified person.
- Before installation and other service activities, the influx of current must be urgently disconnected.
- Manufacturer takes no responsibility for any damage caused by wrong use of the product or by structural modifications.
- In case of any doubt, a specialist should be consulted.
- This product can be fixed on the normally flammable surfaces.
- Waterproof terminal block not included. Installation may require advice from a qualified person. For connection to the mains a waterproof terminal block for min 0.75mm² wires is needed (3-ways, 250V or higher, IP44 or higher).
- For indoor use only.
- Before you drill into a wall check if there aren't any pipes or cables inside.
- If an external hose or cord is damaged, it should be replaced only by the manufacturer, service agent, or similarly qualified person in order to avoid risk.
- Clean LED mirror with wet and delicate piece of cloth. Only mild cleaning agent can be used. Don't use solvents or abrasive cleaners. Keep the edges of the mirror dry after cleaning.
- Don't use the dimmers or other voltage regulators.
- Demister pad* (if installed-optional equipment) is turned ON/OFF together with the LED lighting.
- Mounting set is designed to install a mirror on the brick wall. Please use the method of assembly adequate with the character of this surface (for example: assembly pins for concrete surface; screws for wood surface etc). Fixing must be solid. Frame can not tilt after installation.


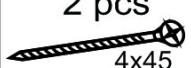


II. Montage (on the brick wall):

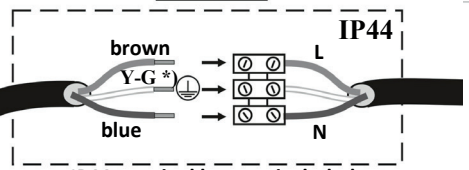
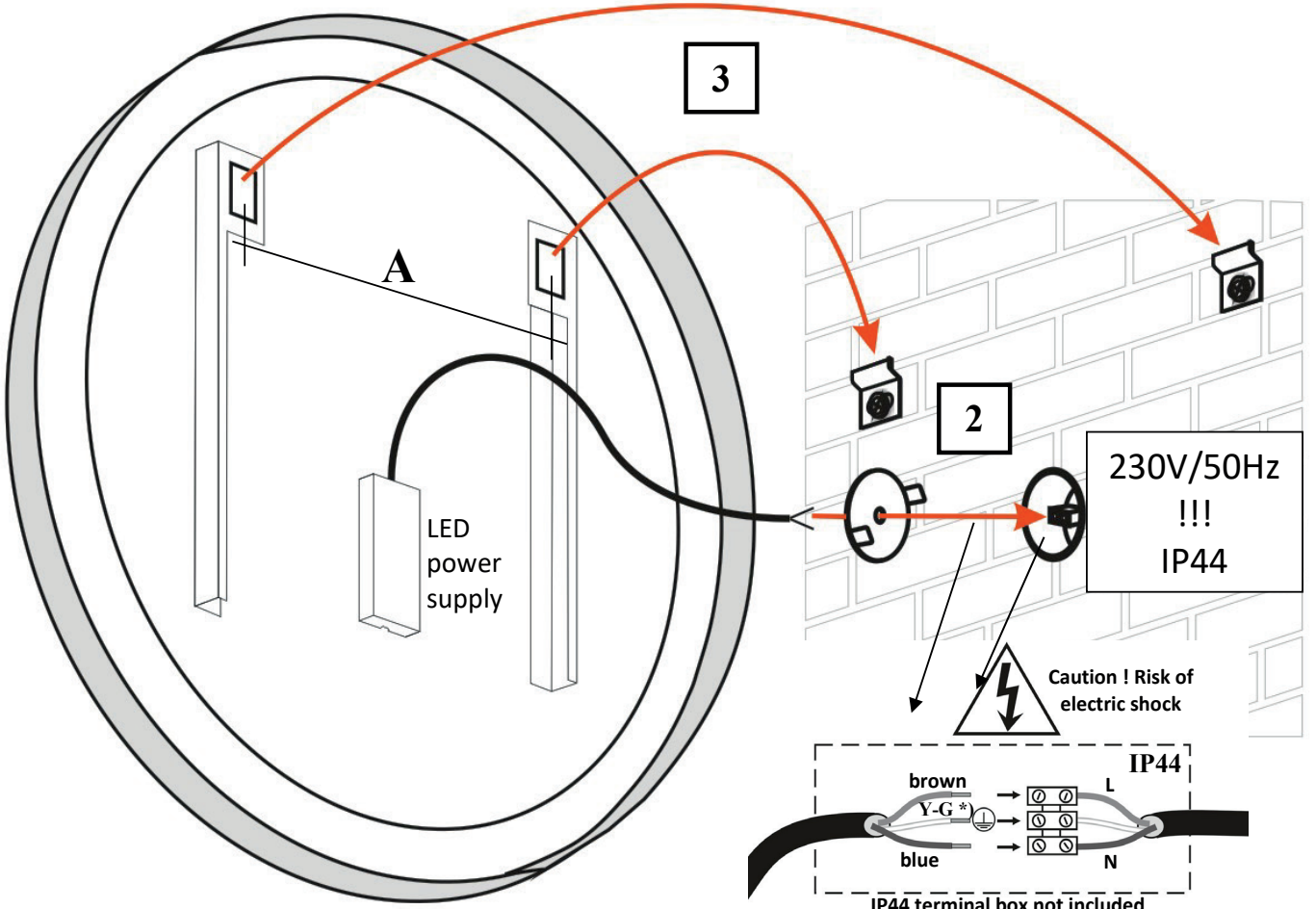
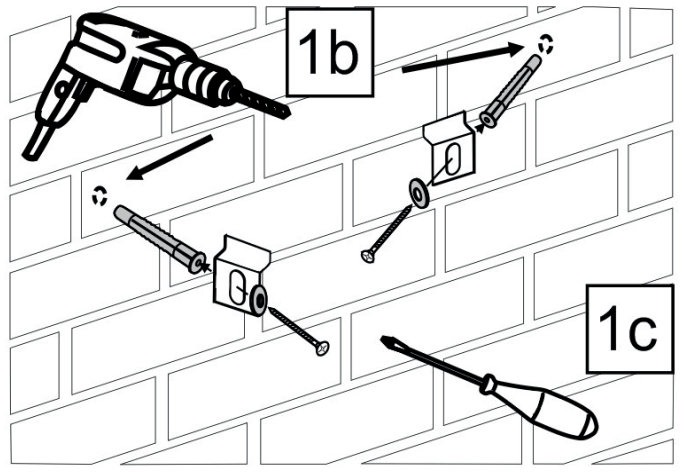
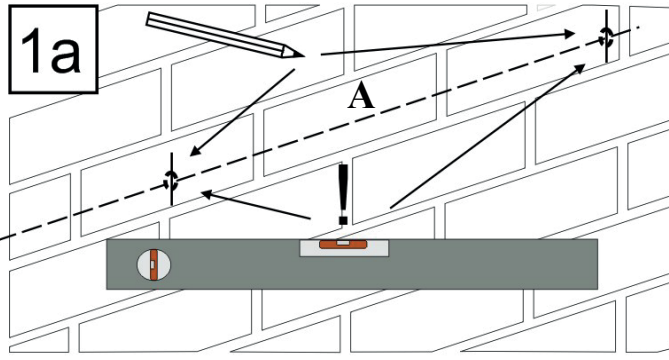
1a-b-c. Measure the distance between holes (A) designed for holders. Use bubble level to keep the level. Mark and drill two holes. Fasten the holders using a mounting set. 2. Connect a supply cable to the mains. This connection should be protected against direct touch. Degree of protection should be IP44 or higher. Use a waterproof terminal box with IP44 (or higher) or other method to keep the requirements of IP44. 3. Hang the mirror on the holders. Turn ON the supply voltage.




- The WEEE symbol on the product or on its packaging indicates that this product must not be disposed of with your other household waste. Instead, it is your responsibility to dispose of your waste equipment by handing it over to a designated collection point for the recycling of waste electrical and electronic Equipment.

* Presented drawings do not reflect a specific mirror model (i.e. the real design of the mirror, its construction, additional elements, scale, technical solutions and others depend on the order.

- 2 pcs 
- 2 pcs  4x45
- 2 pcs  8x40
- 2 pcs  Ø6mm



IP44 terminal box not included
 brown → L (Phase 230V)
 yellow-green *) optional → Earthing 
 blue → N (Neutral 0V)